



# 黑色系品种周报

江西瑞奇期货有限公司  
2019年06月24日

## 黑色品种相关热点

- **Mysteel 预估 6 月中旬粗钢产量微幅下降，全国粗钢预估产量 2532.22 万吨，日均产量 253.22 万吨，环比 6 月上旬下降 0.97%。**
- **上海易居房地产研究院 6 月 19 日发布前 5 月《中国百城库存报告》显示，截至 5 月底，易居研究院监测的 100 个城市新建商品住宅库存总量为 45005 万平方米，环比下降 0.5%，同比增长 5.4%。**



数据来源: Wind 资讯、瑞奇期货

截至 06 月 21 日，黑色指数录得 2429.07 点，环比上周上升 0.77%。

### 期货价格数据

品种	最新价	基差	5 日涨跌幅 (%)	52 周最高	52 周最低	持仓量
螺纹钢 2001	3,600	290	2.56	4,418	3,101	806,770
螺纹钢 2005	3,440	450	2.02	4,250	3,179	245,004
螺纹钢 1910	3,859	31	2.77	4,780	3,163	2,704,032
热轧卷板 2001	3,584	256	3.32	4,369	3,228	133,552
热轧卷板 2005	3,438	402	3.18	4,178	3,120	29,584

热轧卷板 1910	3,760	80	3.64	4,434	3,302	744,122
铁矿石 2001	718.0	123	2.21	580.0	424.5	393,664
铁矿石 2005	639.0	202	-0.93	778.5	442.0	63,588
铁矿石 1909	820.0	21	4.66	576.5	417.0	1,883,998
焦炭 2001	2,057	43	-0.44	2,720.5	1,656.5	36,228
焦炭 2005	1,921.5	179	-0.57	2,566.0	1,770.5	4,798
焦炭 1909	2,089.5	11	-0.90	2,794.5	1,620.0	347,934

焦煤 2001	1,349.0	421	-0.07	1,480.0	1,061.0	13,886
焦煤 2005	1,299.0	471	-0.23	1,336.0	1,089.0	1,004
焦煤 1909	1,393.5	377	0.54	1,415.0	1,020.0	184,916

数据来源: wind 资讯、瑞奇期货

## 现货价格数据

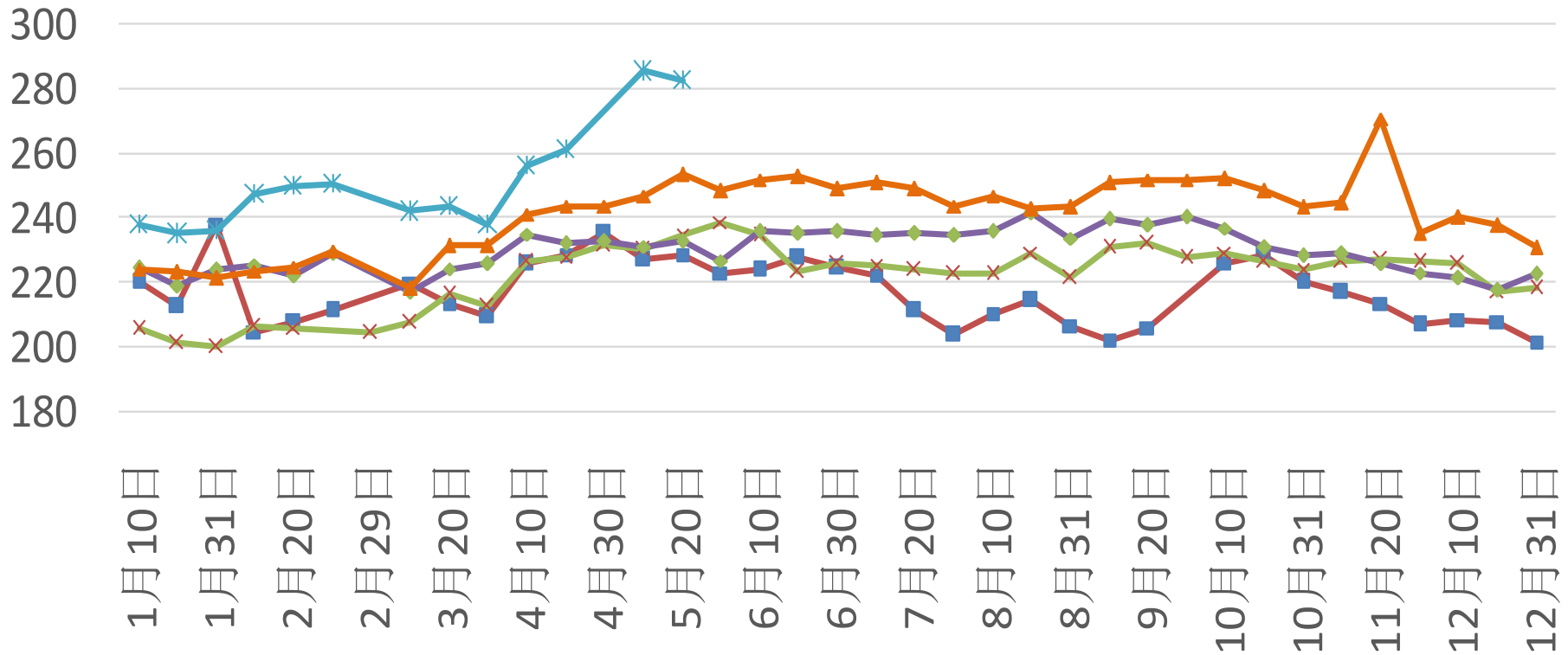
品种	最新价	周涨幅 (%)	52 周最高	52 周最低
螺纹钢（杭州，HRB400，20mm）	3,890	-1.02%	4,770	3,760
热轧卷板（上海，Q345，5.75mm）	3,840	-1.03%	4,470	3,630
铁矿石现货（青岛港，PB 粉矿，61.5%，澳产）	841	6.86%	860	447
焦炭（天津港平仓价，准一级冶金焦， A<12.5%，<0.7%S，CSR>60%，Mt8%）	2,100	-4.55%	2,675	1,950
焦煤（京唐港库提价，主焦煤， A8%，V25%，0.9%S，G85，山西产）	1,770	0.00%	1,880	1,700

数据来源：wind 资讯、瑞奇期货



### 日均粗钢产量：国内

■ 2015年    × 2016年    ◆ 2017年    ▲ 2018年    \* 2019年

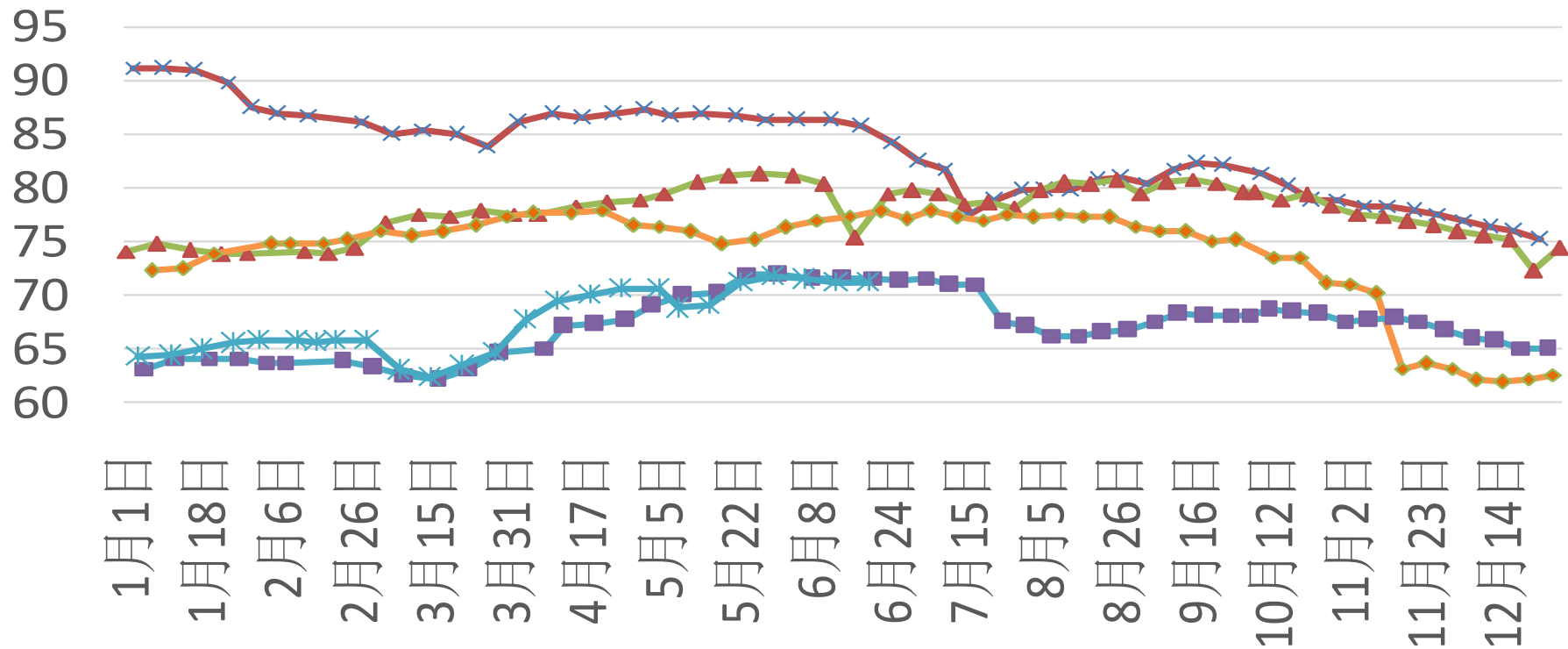


数据来源：wind 资讯、瑞奇期货

截至 05 月 20 日，国内日均粗钢产量达 282.86 万吨，环比上旬下降 2.59 万吨。

### 高炉开工率：全国

—×— 2015年    —▲— 2016年    —◆— 2017年    —■— 2018年    —\*— 2019年

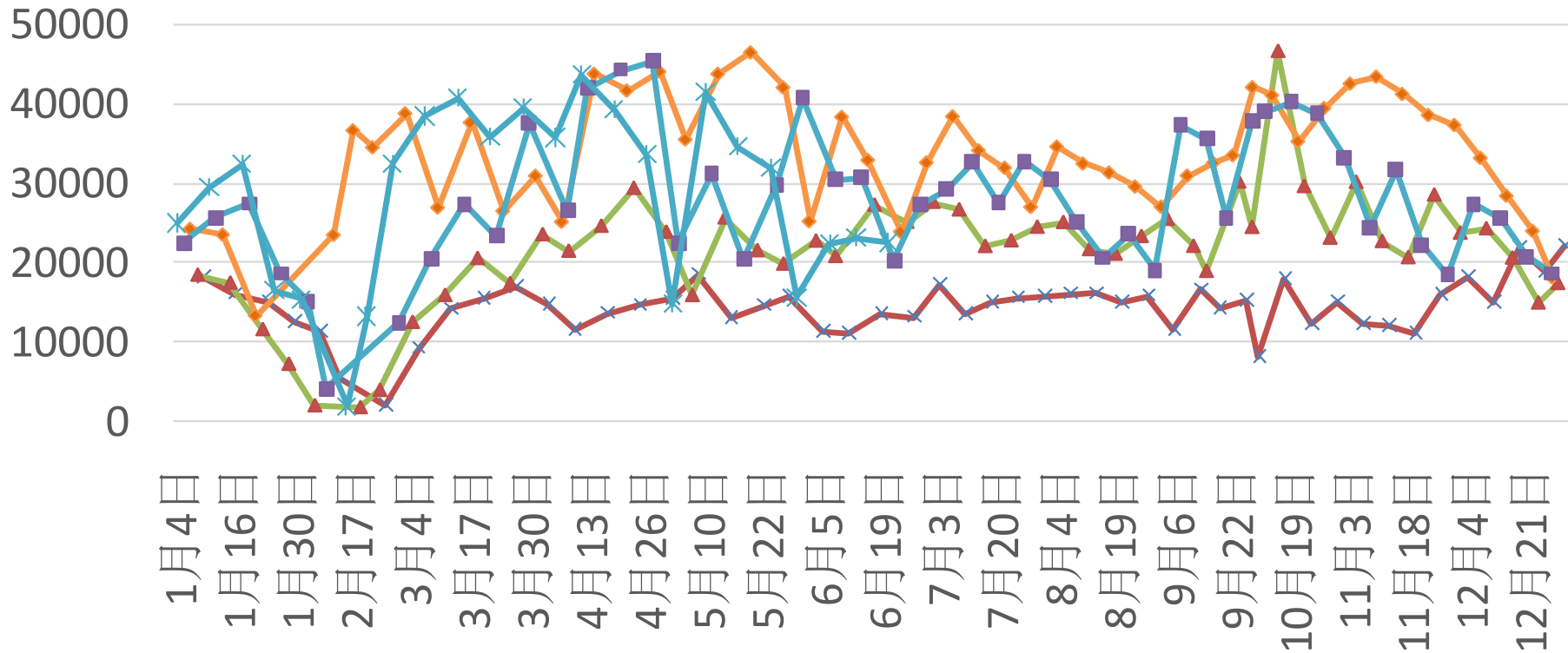


数据来源：wind 资讯、瑞奇期货

截至 06 月 21 日，全国高炉开工率为 71.13%，环比上周不变。

### 线螺采购量：上海

—×— 2015年    —▲— 2016年    —◆— 2017年    —■— 2018年    —\*— 2019年

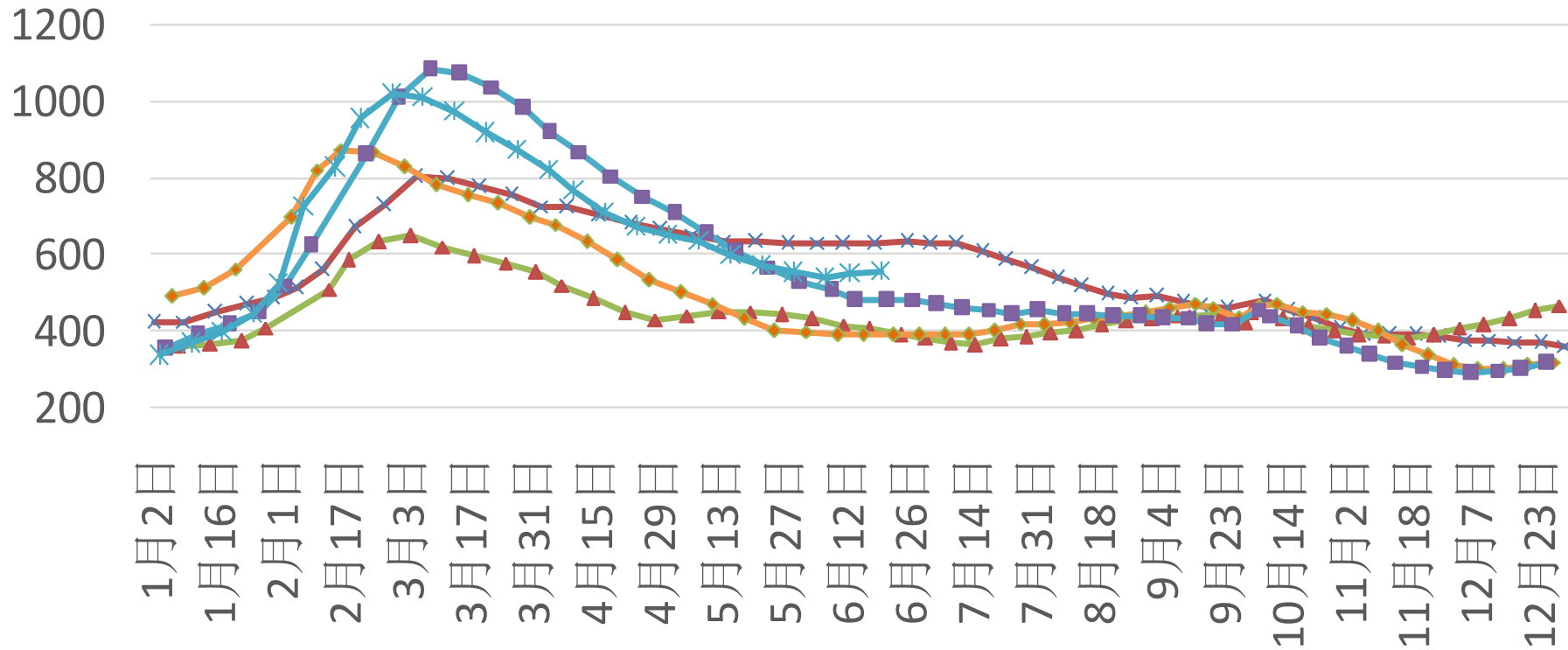


数据来源：wind 资讯、瑞奇期货

截至 06 月 21 日，上海线螺采购量为 22500.0 吨，环比上周下降 600 吨。

### 库存：螺纹钢（含上海全部库存）

—×— 2015年    —▲— 2016年    —◆— 2017年    —■— 2018年    —\*— 2019年



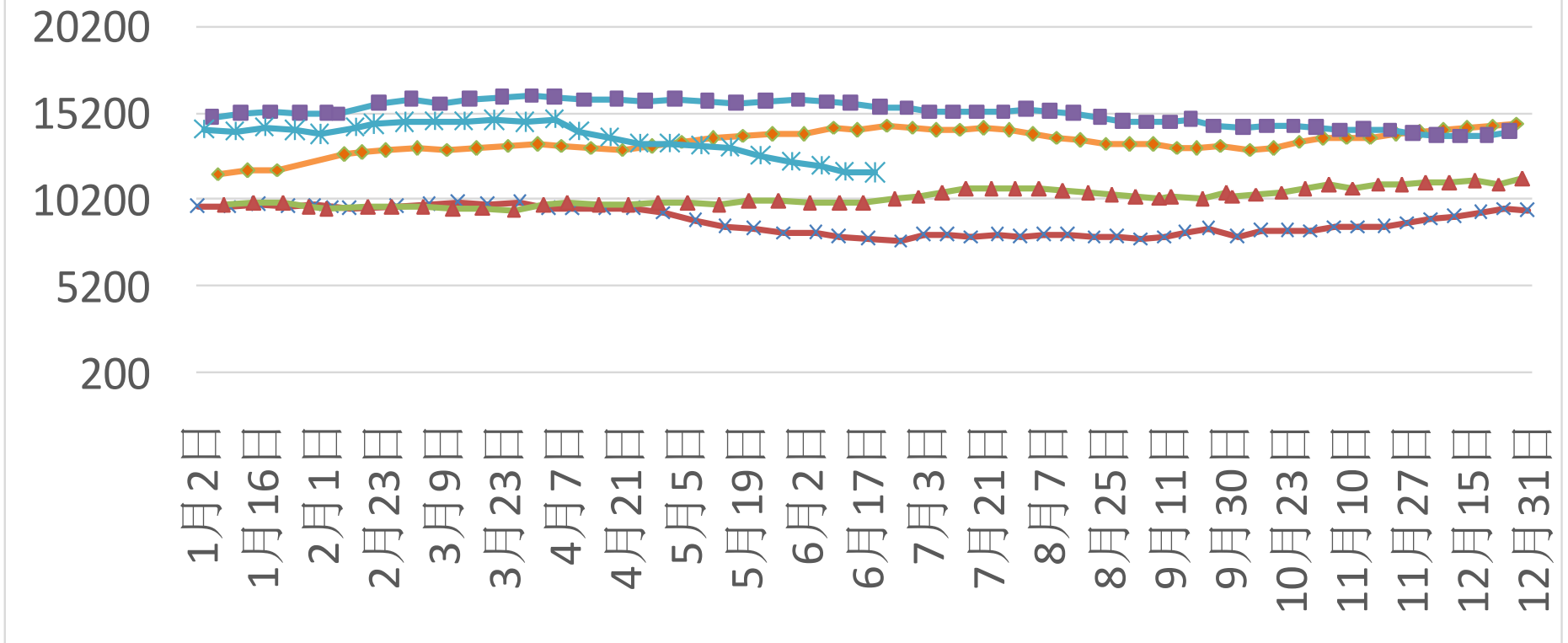
数据来源：wind 资讯、瑞奇期货

截至 06 月 21 日，上海螺纹钢库存为 556.65 万吨，环比上周上升 5.41 万吨。



### 库存：铁矿石：港口合计

—x— 2015年    —▲— 2016年    —◆— 2017年    —■— 2018年    —\*— 2019年

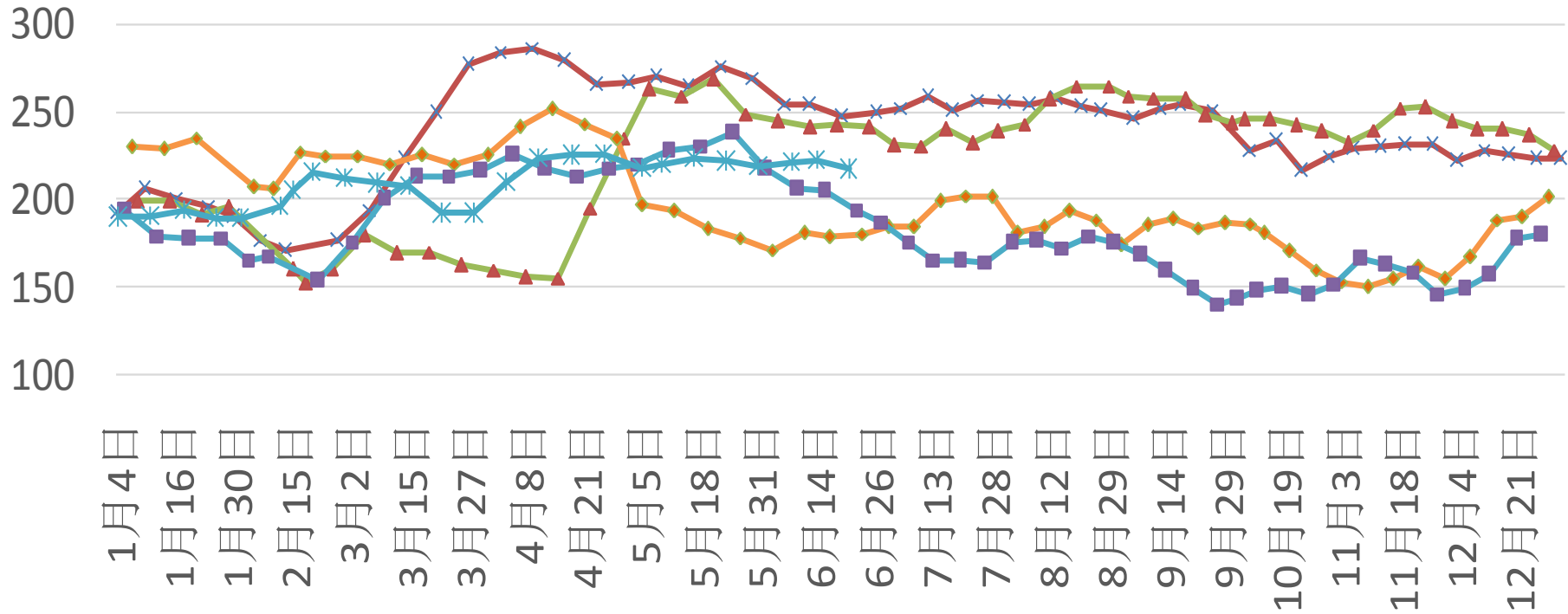


数据来源：wind 资讯、瑞奇期货

截至 06 月 21 日，港口铁矿石库存量为 11752.3 万吨，环比上周下降 43.43 万吨。

### 焦炭港口库存

—×— 2015年    —▲— 2016年    —◆— 2017年    —■— 2018年    —\*— 2019年

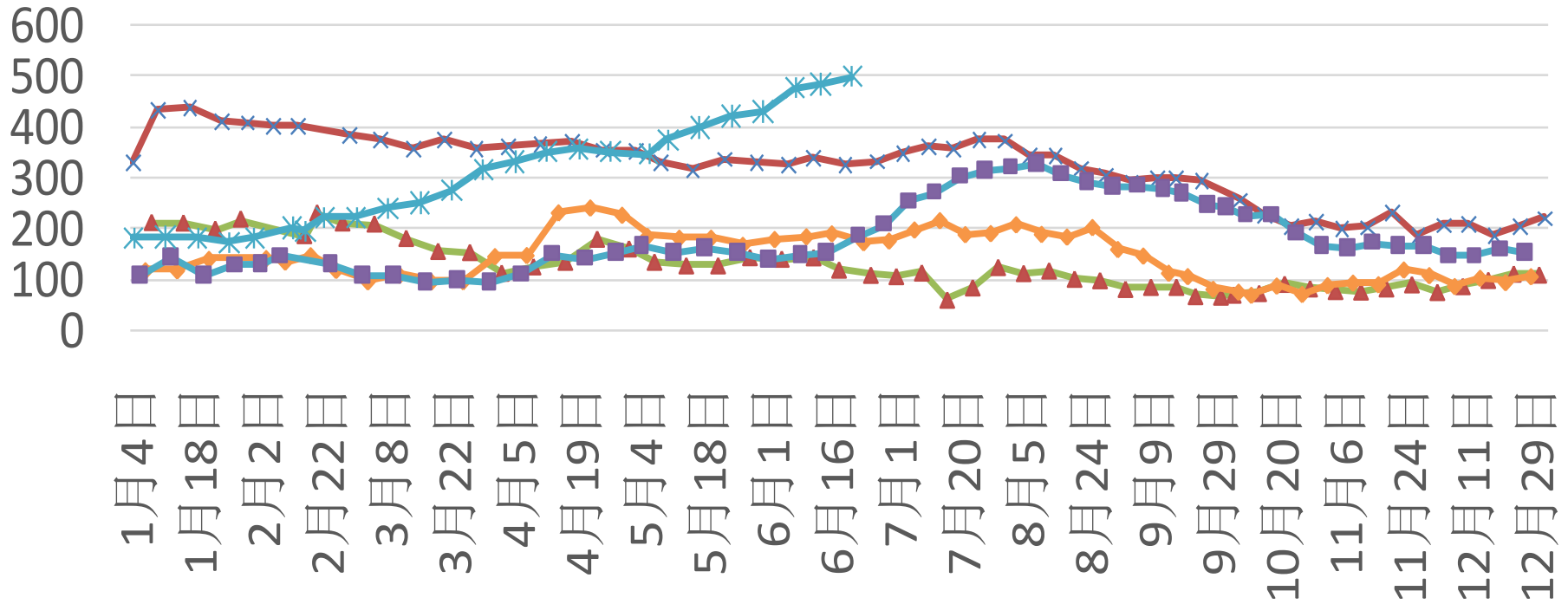


数据来源: wind 资讯、瑞奇期货

截至 06 月 21 日，焦炭港口库存为 217.0 万吨，环比上周下降 5.0 万吨。

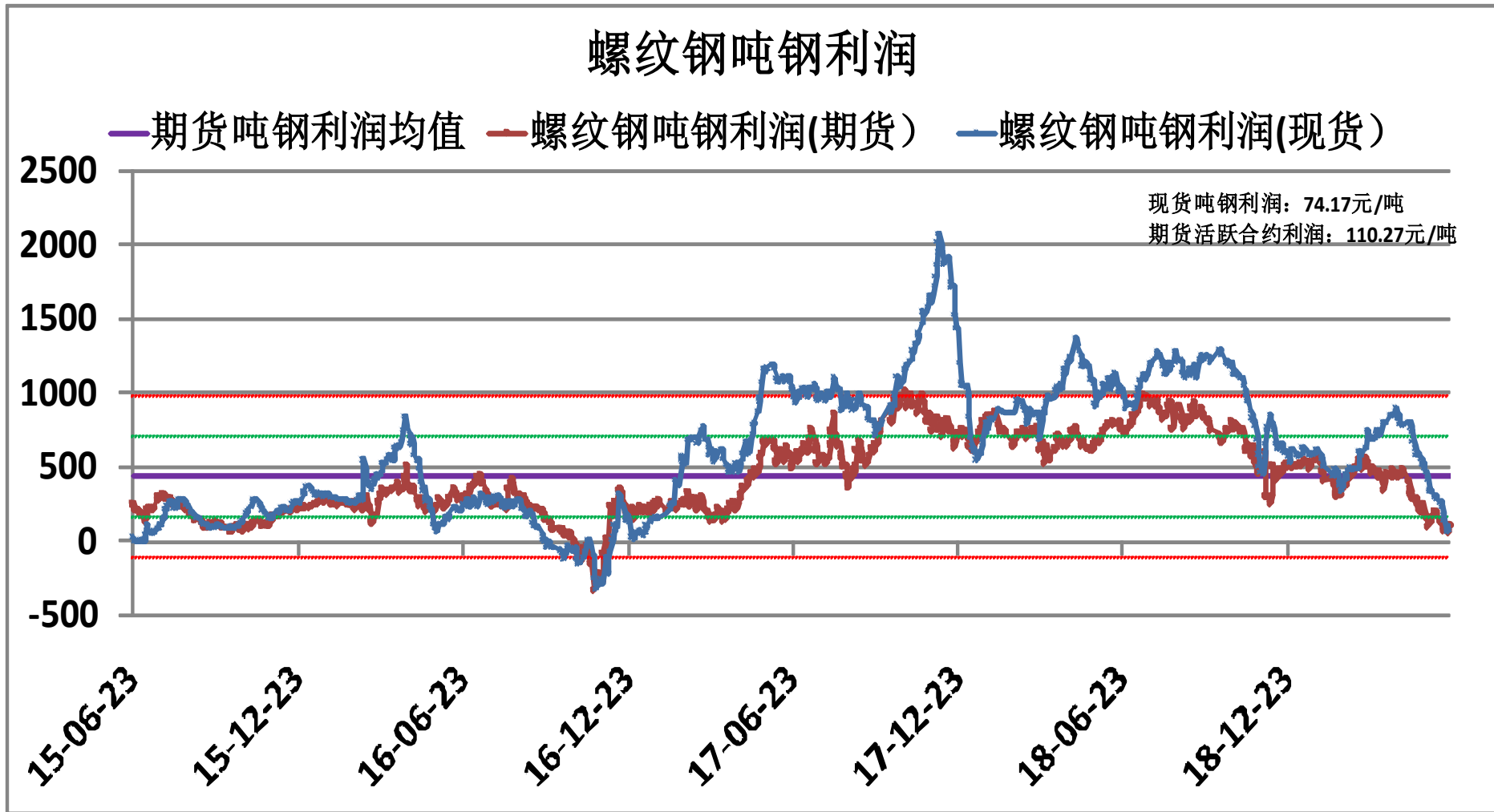
### 炼焦煤库存：港口库存

—\*— 2015年    —▲— 2016年    —◆— 2017年    —■— 2018年    —\*— 2019年



数据来源：wind 资讯、瑞奇期货

截至 06 月 21 日，炼焦煤港口库存为 499.0 万吨，环比上周上升 15.0 万吨。



数据来源: wind 资讯、瑞奇期货

点评：截至 06 月 21 日，现货吨钢利润低位震荡，至 74.17 元/吨；期货上主力合约吨钢利润低位震荡，至 110.27 元/吨。目前高炉开工率为 71.13%，较上周不变。高炉开工率震荡，近期产量逐渐攀升或制约成材价格上涨，而铁矿港口库存持续下降，外加外矿供应有吃紧状况，短期利润或保持弱势。



## 行情点评及操作策略

截至 06 月 21 日，黑色指数小幅震荡攀升，录得 2429.07 点，较上周上升 0.77%。**螺纹钢**，截至 06 月 21 日，钢厂高炉开工率为 71.31%，较上周不变，截至 06 月 19 日，找钢网数据显示，建筑钢材社会库存为 424.69 万吨，环比上周增加 9.68 万吨，上升 2.33%；建材厂库为 236.63 万吨，环比上周增加 3.79 万吨，上升 1.63%。高炉开工率低位震荡，钢材库存下降速度逐渐收敛，铁矿等原材料价格涨势又起，下游出库正常，以刚需为主，短期或持续震荡。**铁矿石**，钢厂高炉开工率逐渐走高震荡，致使成材产量走高，港口库存持续震荡回落，前期受巴西尾矿崩塌影响，价格连续上涨，供需阶段性错配明显，但后期有望得到缓解，近期澳大利亚、巴西铁矿石发运量较 3 月下旬有大幅增长，短期或维持高位震荡。

### 近期主要期货品种到期资料

市场编号	品种编号	品种名称	合约编号	最后交易日	最后交易日具体说明	交易保证金（交易所标准）
SHFE	RB	螺纹钢	1907	2019-07-15	合约交割月份第 15 日（遇法定假日顺延）	10%
SHFE	HC	热轧卷板	1907	2019-07-15	合约交割月份第 15 日（遇法定假日顺延）	10%
DCE	I	铁矿石	1907	2019-07-12	合约月份第 10 个交易日	10%
DCE	J	焦炭	1907	2019-07-12	合约月份第 10 个交易日	10%
DCE	JM	焦煤	1907	2019-07-12	合约月份第 10 个交易日	10%

本报告仅作参考之用，不能当作投资者购买或出售报告中所提及的商品的依据。我们相信报告中资料的来源是可靠的，但我们不保证它们绝对正确，我们也不承担因根据本报告操作而导致的损失。© 2019 年江西瑞奇期货有限公司