



黑色系品种周报

江西瑞奇期货有限公司
2019年07月08日

黑色品种相关热点

- 河北省决定开展大气污染集中整治夏季会战。在石家庄、唐山、邯郸、邢台等城市，加快产能压减和重污染企业退城搬迁，加强重型柴油车治理和钢铁等行业超低排放；在石家庄、秦皇岛、保定、沧州、衡水、邯郸等城市，加强扬尘面源整治等。
- 6月财新中国制造业采购经理人指数（PMI）录得 49.4，预期 50.1，前值 50.2。这低于 5月 0.8个百分点，四个月来首次落于荣枯分界线以下，显示中国制造业景气度明显下降。



数据来源: Wind 资讯、瑞奇期货

截至 07 月 05 日，黑色指数录得 2535.61 点，环比上周上升 1.68%。

期货价格数据

品种	最新价	基差	5 日涨跌幅 (%)	52 周最高	52 周最低	持仓量
螺纹钢 2001	3,741	309	-0.64	4,418	3,101	734,538
螺纹钢 2005	3,576	474	-0.36	4,250	3,179	248,724
螺纹钢 1910	3,984	66	-1.99	4,780	3,163	2,506,022
热轧卷板 2001	3,685	275	-1.39	4,369	3,228	133,854
热轧卷板 2005	3,529	431	-0.95	4,178	3,120	28,310

热轧卷板 1910	3,858	102	-2.40	4,434	3,302	672,018
铁矿石 2001	737.5	167	-0.47	580.0	424.5	614,036
铁矿石 2005	661.5	243	-0.30	778.5	442.0	87,400
铁矿石 1909	829.5	75	-1.07	576.5	417.0	1,425,130
焦炭 2001	2,187	-137	4.97	2,720.5	1,656.5	70,896
焦炭 2005	2,048.5	2	4.41	2,566.0	1,770.5	6,272
焦炭 1909	2,140.0	-90	3.33	2,794.5	1,620.0	302,794

焦煤 2001	1,351.0	389	-0.63	1,480.0	1,061.0	20,350
焦煤 2005	1,309.0	431	-0.38	1,336.0	1,089.0	1,686
焦煤 1909	1,368.0	372	-1.76	1,415.0	1,020.0	201,734

数据来源: wind 资讯、瑞奇期货

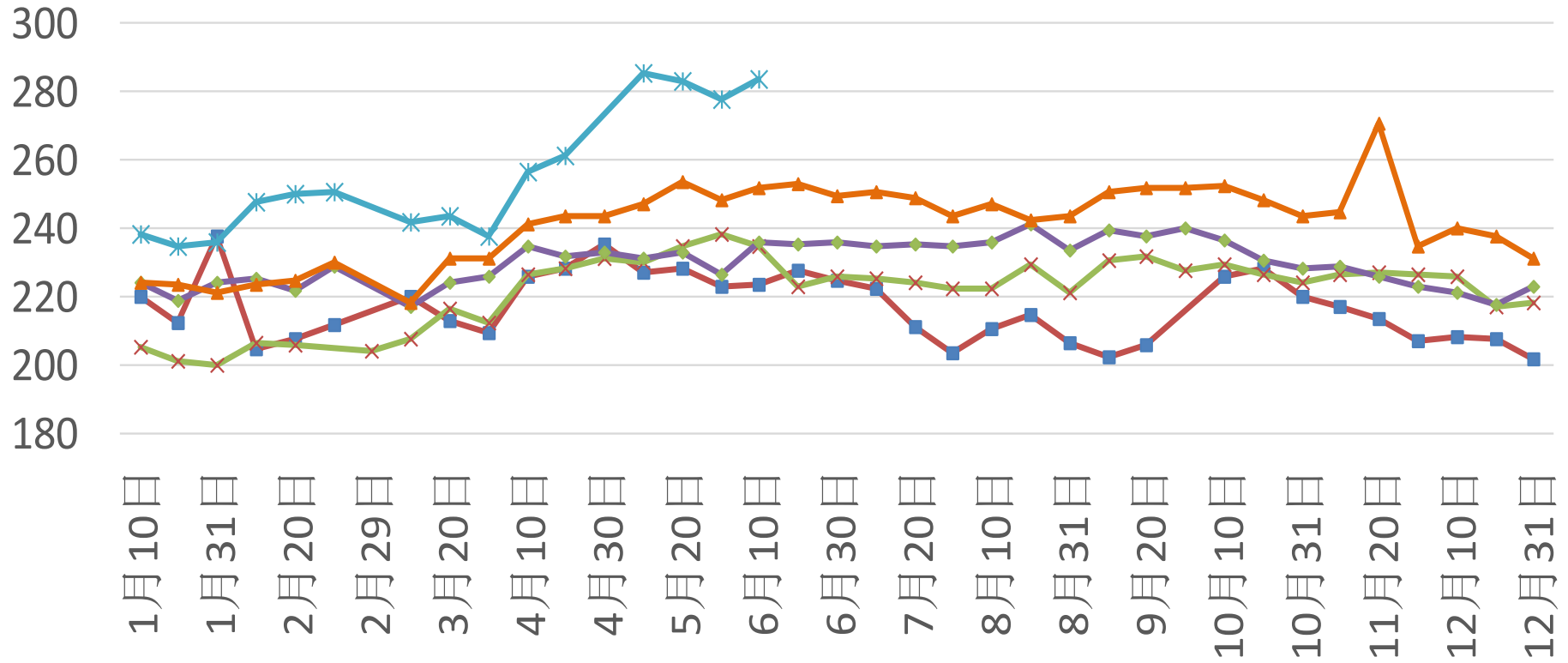
现货价格数据

品种	最新价	周涨幅 (%)	52 周最高	52 周最低
螺纹钢（杭州，HRB400，20mm）	4,050	-0.25%	4,770	3,760
热轧卷板（上海，Q345，5.75mm）	3,960	-0.25%	4,470	3,630
铁矿石现货（青岛港，PB 粉矿，61.5%，澳产）	904	6.73%	906	452
焦炭（天津港平仓价，准一级冶金焦， A<12.5%，<0.7%S，CSR>60%，Mt8%）	2,050	-2.38%	2,675	1,950
焦煤（京唐港库提价，主焦煤， A8%，V25%，0.9%S，G85，山西产）	1,740	-1.69%	1,880	1,700

数据来源：wind 资讯、瑞奇期货

日均粗钢产量：国内

■ 2015年 × 2016年 ◆ 2017年 ▲ 2018年 * 2019年

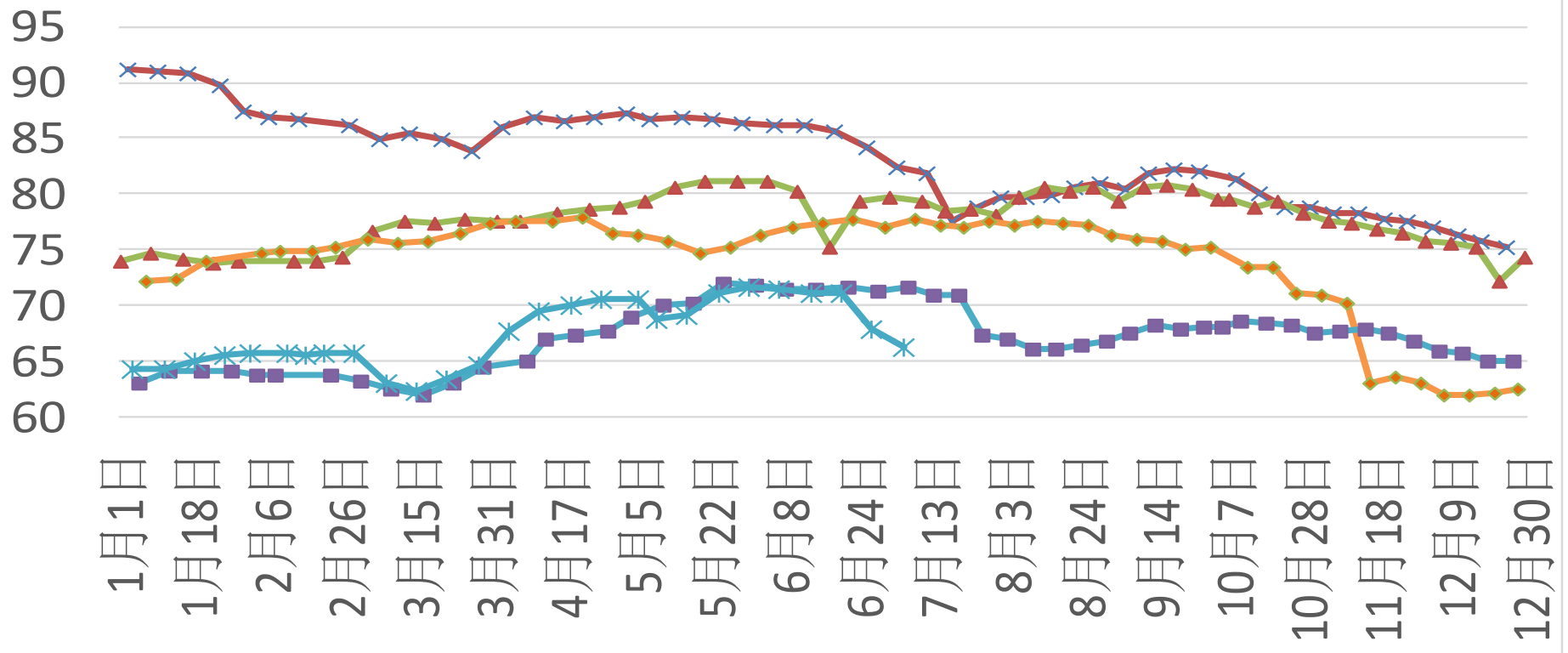


数据来源：wind 资讯、瑞奇期货

截至 06 月 10 日，国内日均粗钢产量达 283.98 万吨，环比上旬增加 6.13 万吨。

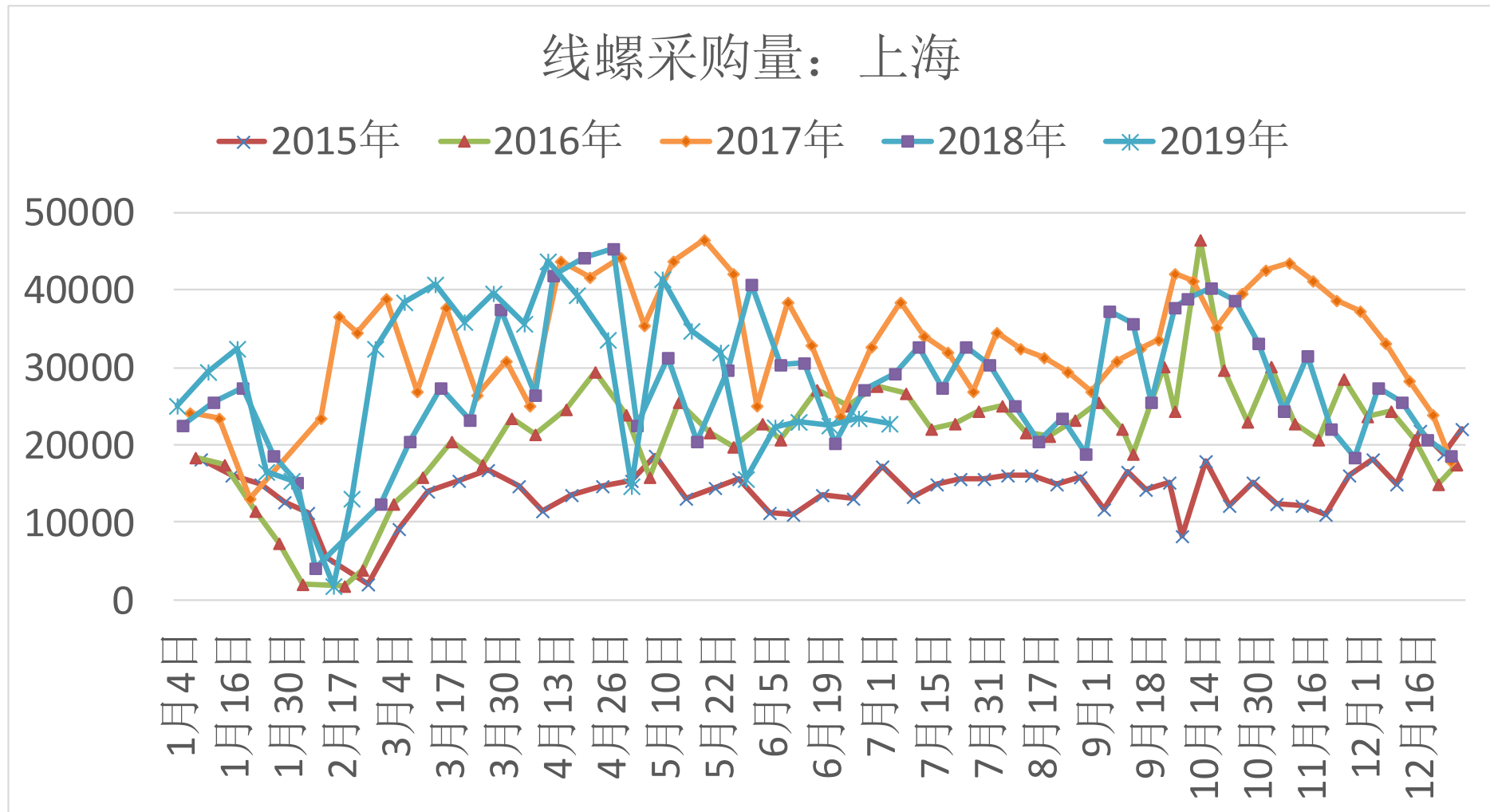
高炉开工率：全国

—x— 2015年 —▲— 2016年 —◇— 2017年 —■— 2018年 —*— 2019年



数据来源：wind 资讯、瑞奇期货

截至 07 月 05 日，全国高炉开工率为 66.3%，环比上周下降 1.66%。

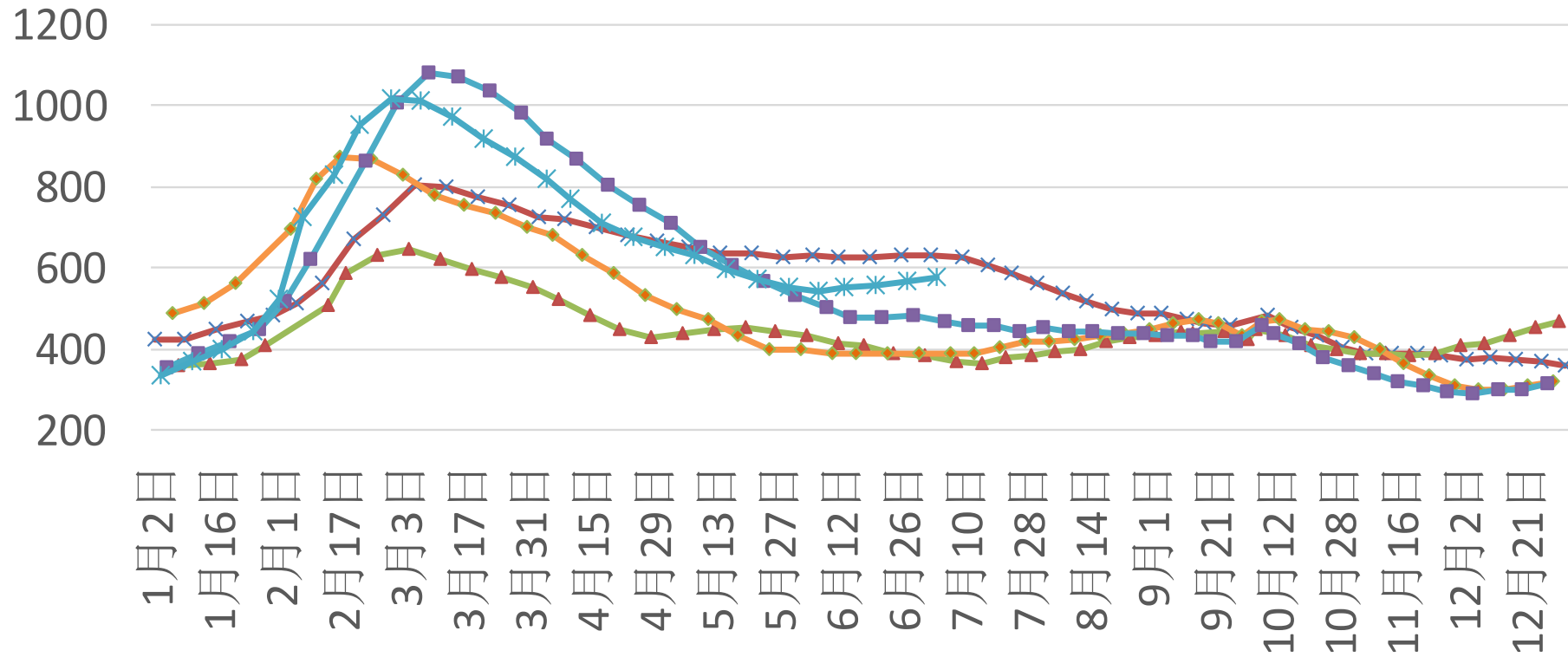


数据来源：wind 资讯、瑞奇期货

截至 07 月 05 日，上海线螺采购量为 22800.0 吨，环比上周下降 700 吨。

库存：螺纹钢（含上海全部库存）

—×— 2015年 —▲— 2016年 —◆— 2017年 —■— 2018年 —*— 2019年

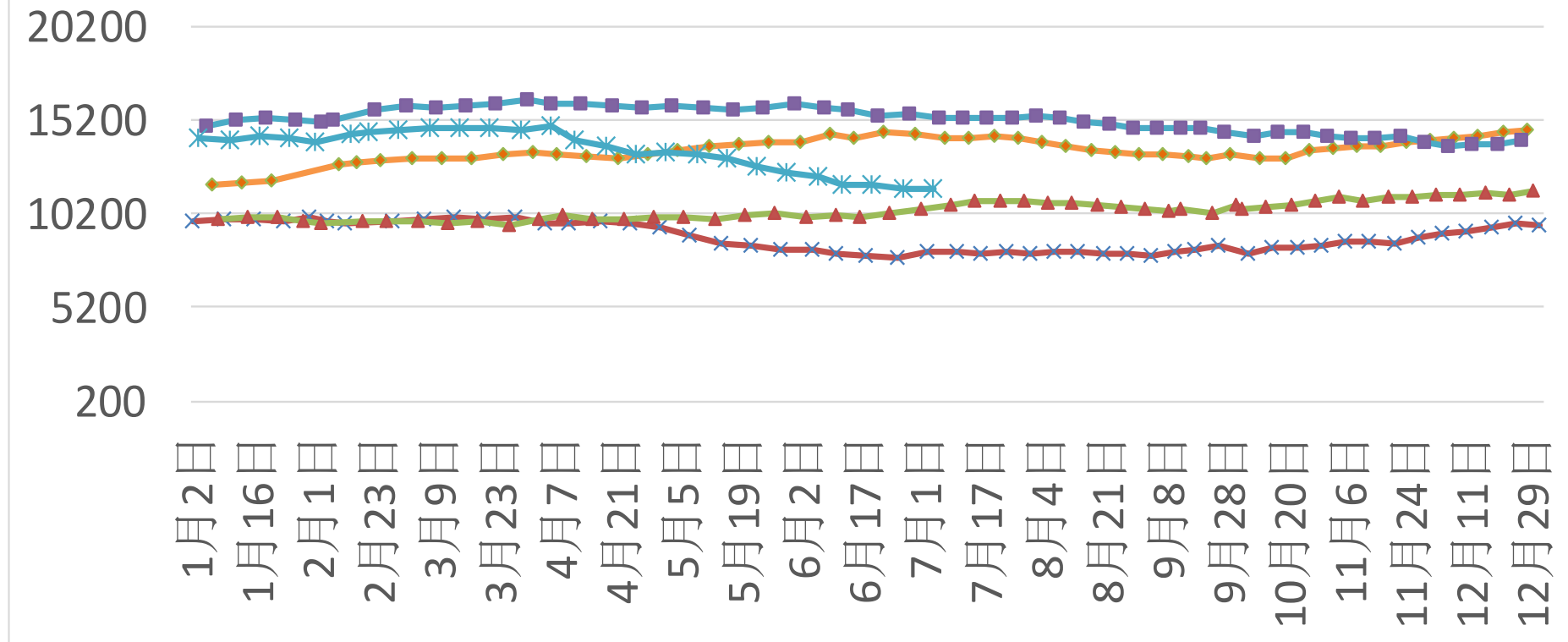


数据来源：wind 资讯、瑞奇期货

截至 07 月 05 日，上海螺纹钢库存为 574.72 万吨，环比上周上升 8.41 万吨。

库存：铁矿石：港口合计

—x— 2015年 —▲— 2016年 —◆— 2017年 —■— 2018年 —*— 2019年

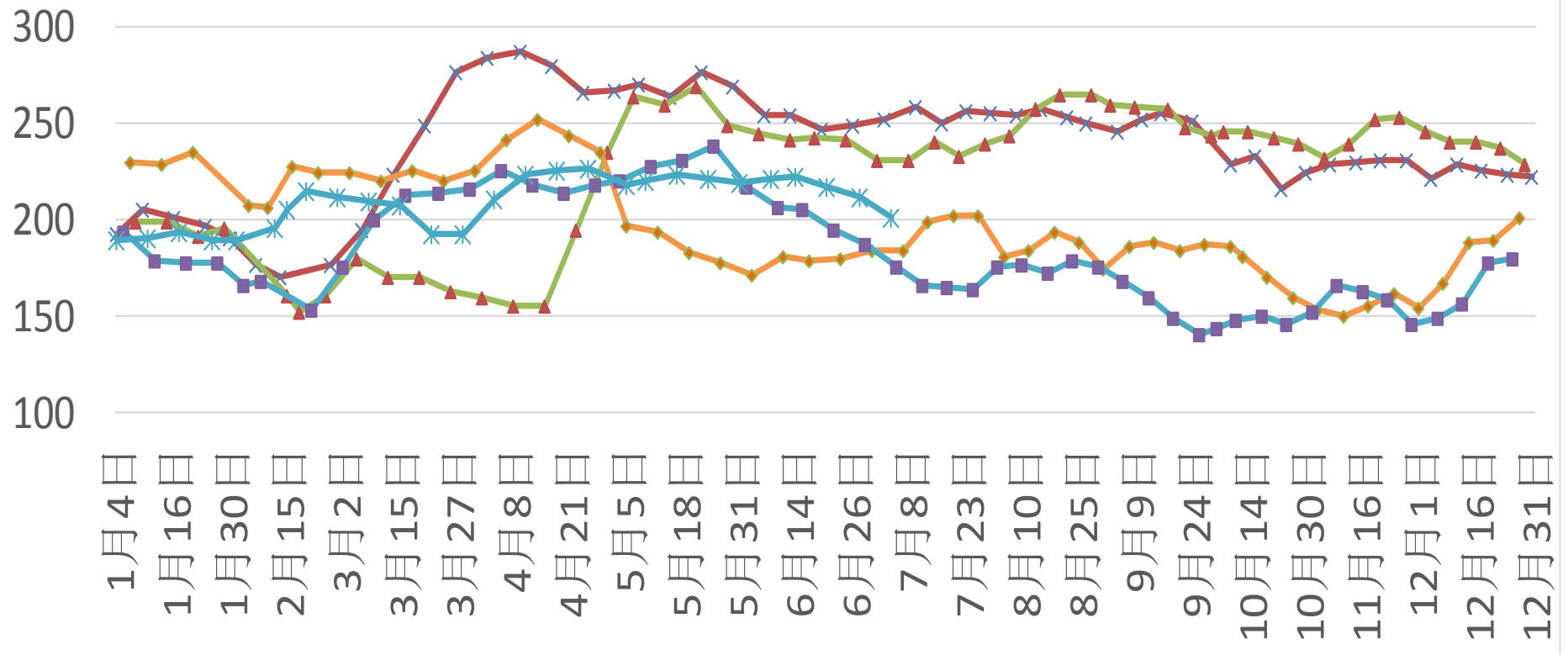


数据来源：wind 资讯、瑞奇期货

截至 07 月 05 日，港口铁矿石库存量为 11493.15 万吨，环比上周下降 71.88 万吨。

焦炭港口库存

—x— 2015年 —▲— 2016年 —◆— 2017年 —■— 2018年 —*— 2019年

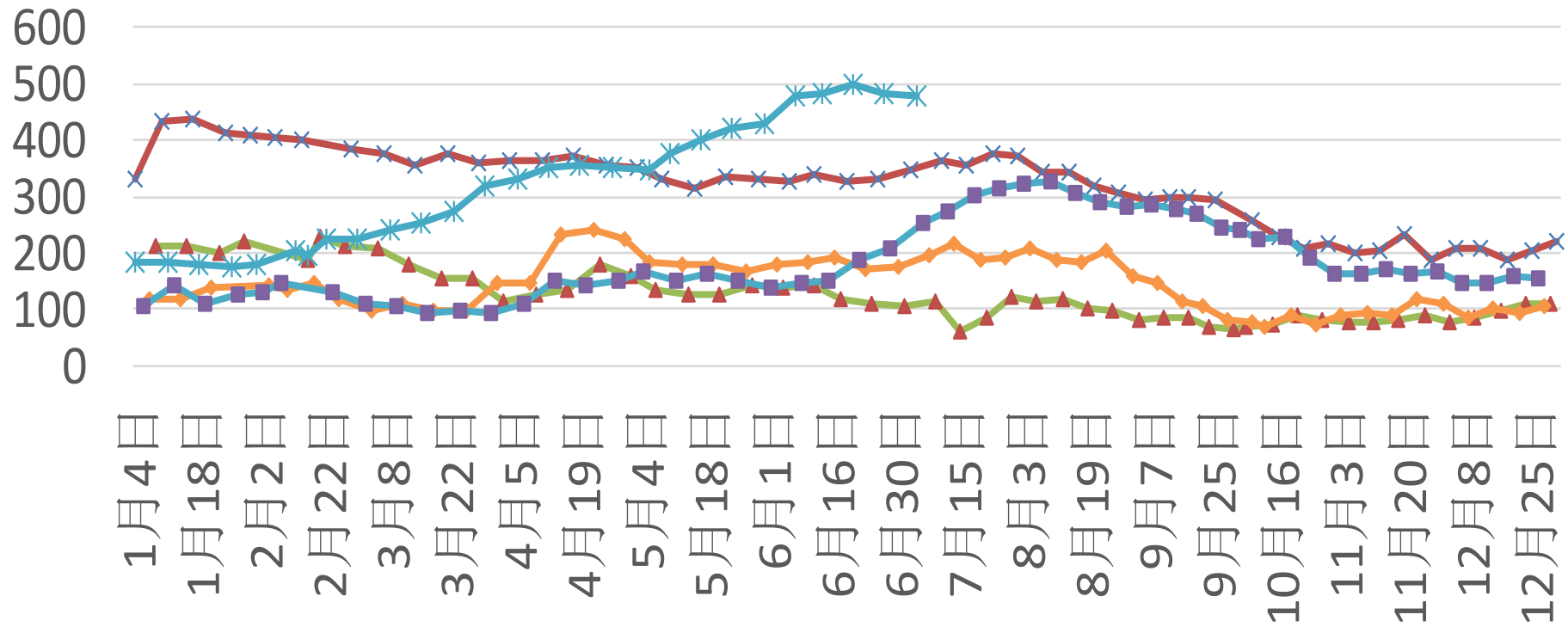


数据来源: wind 资讯、瑞奇期货

截至 07 月 05 日，焦炭港口库存为 201.1 万吨，环比上周下降 9.9 万吨。

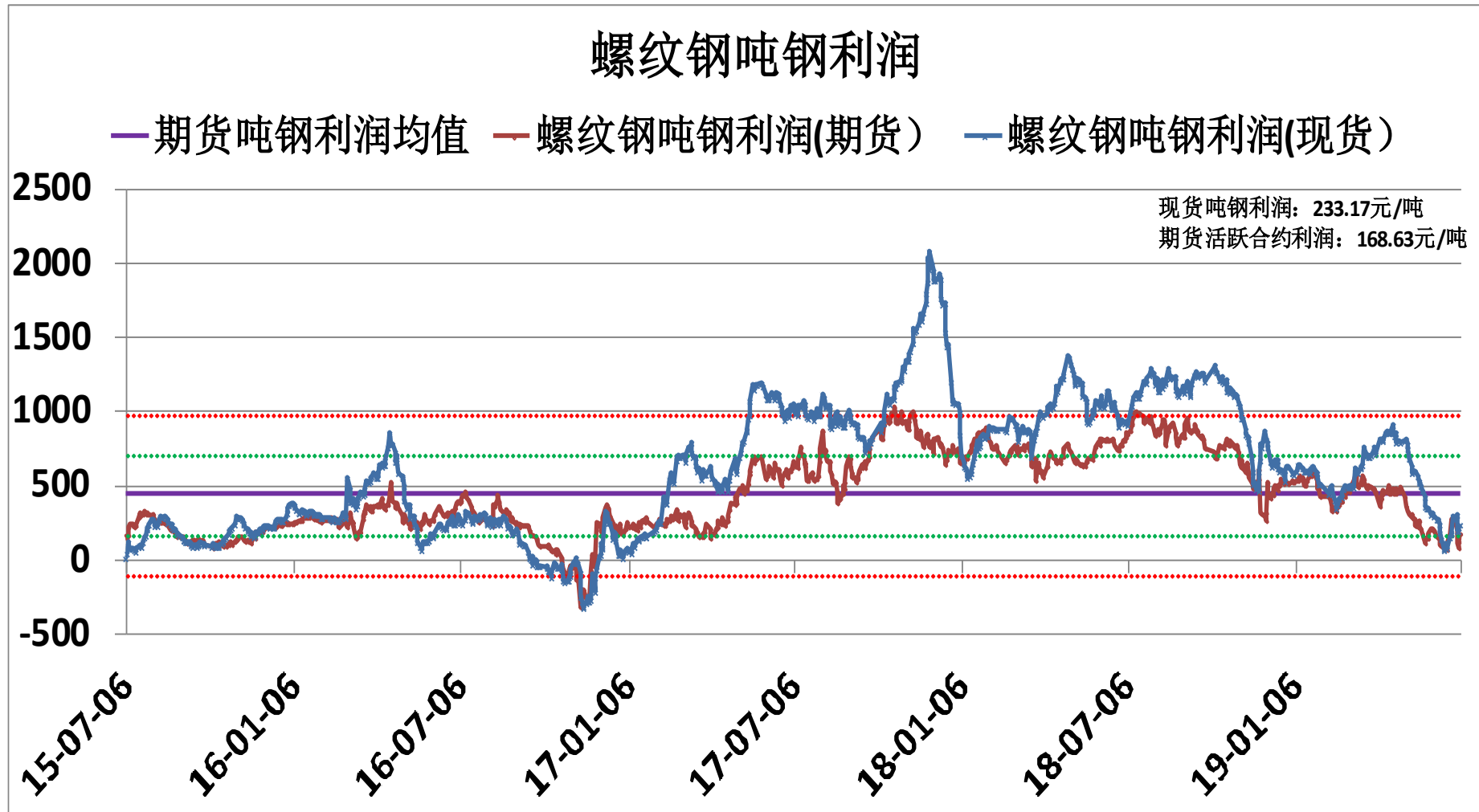
炼焦煤库存：港口库存

2015年 2016年 2017年 2018年 2019年



数据来源：wind 资讯、瑞奇期货

截至 07 月 05 日，炼焦煤港口库存为 477.0 万吨，环比上周下降 5.7 万吨。



数据来源: wind 资讯、瑞奇期货

点评：截至 07 月 05 日，现货吨钢利润低位震荡，至 233.17 元/吨；期货上主力合约吨钢利润低位震荡，至 168.63 元/吨。目前高炉开工率为 66.3%，较上周下降 1.66 个百分点。高炉开工率回落，受唐山地区限产影响落地，开工率骤降，导致螺纹等成材预期产量下降，吨钢利润低位大幅回升，在中美贸易缓解的大背景下，有望保持一定程度反弹，但下游需求近期有走弱迹象，反弹高度或受限。

行情点评及操作策略

截至 07 月 05 日，黑色指数震荡攀升，录得 2535.61 点，较上周上升 1.68%。**螺纹钢**，截至 07 月 05 日，钢厂高炉开工率为 66.3%，较上周下降 1.66 个百分点，截至 07 月 03 日，找钢网数据显示，建筑钢材社会库存为 446.88 万吨，环比上周增加 13.84 万吨，上升 3.20%；建材厂库为 194.79 万吨，环比上周减少 18.06 万吨，下降 8.48%。高炉开工率大幅回落，厂库库存下降重启，主要源于唐山大面积限产落地，且中下游主动备货支撑钢厂订单，短期内螺

纹或保持强势。**铁矿石**，钢厂高炉开工率逐渐走弱，或致使成材产量逐渐走弱，港口库存持续震荡回落，短期或维持高位震荡。

近期主要期货品种到期资料

市场编号	品种编号	品种名称	合约编号	最后交易日	最后交易日具体说明	交易保证金（交易所标准）
SHFE	RB	螺纹钢	1907	2019-07-15	合约交割月份第 15 日（遇法定假日顺延）	15%
SHFE	HC	热轧卷板	1907	2019-07-15	合约交割月份第 15 日（遇法定假日顺延）	15%
DCE	I	铁矿石	1907	2019-07-12	合约月份第 10 个交易日	20%
DCE	J	焦炭	1907	2019-07-12	合约月份第 10 个交易日	20%
DCE	JM	焦煤	1907	2019-07-12	合约月份第 10 个交易日	20%

本报告仅作参考之用，不能当作投资者购买或出售报告中所提及的商品的依据。我们相信报告中资料的来源是可靠的，但我们不保证它们绝对正确，我们也不承担因根据本报告操作而导致的损失。© 2019 年江西瑞奇期货有限公司